

GÎTE LES VIEUX POIRIERS - BONNAY - SUD BOURGOGNE

GÎTE LES VIEUX POIRIERS

Location de Vacances pour 4 personnes à Bonnay,
proche Cluny et Taize, en Sud Bourgogne

<https://lesvieuxpoiriers-bonnay.fr>



Didier DUFOUR

☎ 06 82 18 83 51

A Gîte Les Vieux Poiriers - Bonnay - Sud
Bourgogne : 1, rue du Pressoir 71460 BONNAY





Gîte Les Vieux Poiriers - Bonnay - Sud Bourgogne



Maison



4

personnes



2

chambres

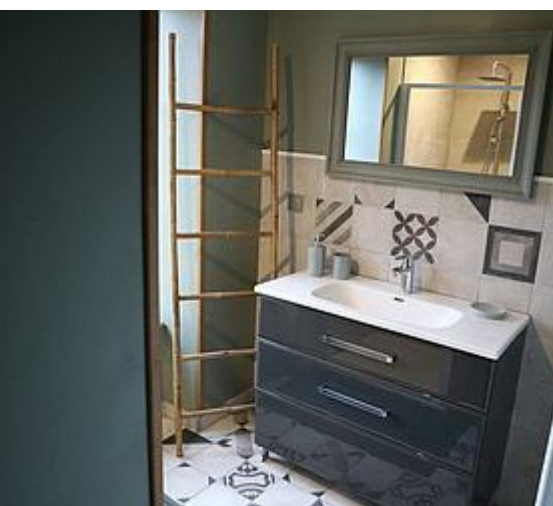


75

m²

Le gîte "Les Vieux Poiriers" rénové en 2019 vous accueille dans le petit village de Bonnay situé dans le bassin du Clunisois . L'habitation de 75 m² est composée d'une cuisine entièrement équipée, d'un salon avec canapé convertible, d'une salle d'eau avec douche de plein pied et un WC indépendant. A l'étage vous avez 2 chambres avec 1 lit de 160 et 2 lits de 90. Vous avez également accès au sous sol pour utiliser le lave linge à disposition et ranger vos vélos par exemple. L'accès au gîte se fait par un chemin privatif bordé de jeunes tilleuls. L'aire de stationnement est au plus près du logement.

La terrasse en bois est le lieu idéal pour les repas en plein air. L'ombre des arbres est également très appréciée pour s'adonner à la lecture et profiter de ce lieu de détente.



Pièces et équipements

| | | |
|-------------------------------------|---|--|
| <i>Chambres</i> | Chambre(s): 2 Lit(s): 3 | dont lit(s) 1 pers.: 2 dont lit(s) 2 pers.: 1 |
| <i>Salle de bains / Salle d'eau</i> | Salle de bains avec douche Sèche serviettes | Sèche cheveux |
| <i>WC</i> | Salle(s) d'eau (avec douche): 1 WC: 1 WC indépendants | |
| <i>Cuisine</i> | Cuisine Four Lave vaisselle | Four à micro ondes Réfrigérateur |
| <i>Autres pièces</i> | Séjour | |
| <i>Media</i> | Télévision | Wifi |
| <i>Autres équipements</i> | Lave linge privatif Matériel de repassage | Sèche linge privatif |
| <i>Chauffage / AC</i> | Chauffage | |
| <i>Exterieur</i> | Abri pour vélo ou VTT Jardin privé | Cour Salon de jardin |
| <i>Divers</i> | | |

Infos sur l'établissement



Communs

A proximité propriétaire
Habitation indépendante

Entrée indépendante



Activités



Réseaux

Accès Internet
internet gratuit.



Stationnement

Parking à proximité



Services

Location de draps et/ou de
linge

Nettoyage / ménage

Le forfait ménage de fin de séjour sera facturé en plus du séjour.
La location des draps et linges de toilette est possible au moment de la signature du contrat.



Extérieurs

En extérieur, mise à disposition de chaises longues, transat, table et chaises de jardin, barbecue et parasol.

A savoir : conditions de la location

Arrivée Les arrivées se font le samedi de 16h à 20h (7 jours de location).
Les arrivées se font le dimanche de 16h à 20h (6 jours de location).

Départ Les départs se font le samedi matin avant 10h00

Langue(s) parlée(s) Anglais

Annulation/Prépaiement/Dépôt de garantie Un acompte de 30% est demandé à l'inscription.
Un chèque de dépôt de garanti de 200€ sera demandé à l'arrivée dans le gîte avec le solde de la location.
Forfait ménage de fin de séjour de 40€.
Nous proposons en location sur demande draps et serviettes selon les modalités suivantes:
Pour 2 personnes 20€
Pour 3 personnes 25€
Pour 4 personnes 30€
Tous ces points seront notifiés dans le contratde location.

Moyens de paiement Chèques bancaires et postaux Espèces
Virement bancaire

Ménage Forfait ménage fin de séjour.

Draps et Linge de maison Draps et/ou linge compris
Location draps et serviettes sur demande.

Enfants et lits d'appoints

Animaux domestiques Les animaux ne sont pas admis.

Tarifs (au 19/01/24)

Gîte Les Vieux Poiriers - Bonnay - Sud Bourgogne

Ce tarif s'applique pour 4 personnes maximum et pour un séjour d'une semaine. Chauffage gaz si nécessaire, eau, électricité et internet sont inclus dans la prestation. La taxe de séjour sera calculée en fonction du nombre d'adultes. Un supplément de 40 euros pour frais de ménage fin de séjour sera appliqué.. Linge de toilette et draps peuvent être proposés en option.

| Tarifs en €: | Tarif 1 nuit en semaine (L, M, M, J, D) | Tarif 1 nuit en weekend (V ou S) | Tarif 2 nuits weekend (V+S) | Tarif 7 nuits semaine |
|--------------------------------|---|----------------------------------|-----------------------------|-----------------------|
| du 02/03/2024 au 29/06/2024 | | | | 455€ |
| du 29/06/2024 au 31/08/2024 | | | | 490€ |
| du 31/08/2024 au 09/11/2024 | | | | 455€ |



L'Atelier Rossi

☎ 03 85 30 04 70

3.7 km
📍 SALORNAY-SUR-GUYE



Restaurant pizzeria.



Restaurant "La Fleur de Lys"

☎ 03 85 50 10 94

13, place de l'Église

🌐 <http://www.lafleurdelys-cormatin.com>

5.2 km
📍 CORMATIN



C'est dans un cadre chaleureux et rustique que notre équipe vous accueillera et accompagnera votre séjour dans notre région.



Les Vélos de Saint-Gengoux entre Mâconnais et Chalonnais

☎ 03 85 48 56 85

Espace de loisirs de la Gare6 Place de la Gare

🌐 <https://lesvelosdesaintgengoux.fr>

8.0 km
📍 SAINT-GENGOUX-LE-NATIONAL



20 Vélos Tout Chemin pour adultes de trois tailles différentes (S, M et L) ainsi que 10 Vélos à Assistance Électrique (3 tailles S, M et L), 7 Vélos Enfants de toutes tailles et 3 remorques vous attendent à Saint-Gengoux-le-National pour une balade d'une demi-journée, une journée complète ou plus.



Centre Equestre de Cluny

☎ 03 85 30 24 78

En pain chaud

🌐 <https://www.ehnc.fr/centre-equestre/>

13.1 km
📍 CLUNY



Nos activités : école d'équitation à poney à partir de 3 ans et à cheval, concours (CSO, dressage et CCE, horse ball, pony games...), pensions, demi-pension et travail du cheval ou poney. Le centre équestre organise des stages chaque vacances scolaires, et est ouvert toute l'année aux adhérents comme aux cavaliers de passage. Equivallée propose également un centre de formation aux métiers du cheval (retrouver plus d'informations sur notre site internet). Site labellisé FFE



CluneTour - Visite numérique de la Cité-abbaye

☎ 03 85 59 05 34

6 Rue Mercière

🌐 <https://www.cluny-tourisme.com/culture>

13.1 km
📍 CLUNY



CluneTour est incontestablement la visite autoguidée de la Cité-abbaye de Cluny la plus détaillée à ce jour ! Développée par la société Paztec avec le concours de la Fédération Européenne des Sites Clunisiens, elle présente des textes et médias détaillés dont les fameuses images de réalité augmentée. CluneTour utilise toute la puissance du fond documentaire de Clunypedia et remet Cluny au cœur de son réseau européen. Des Portes d'Honneur à la Tour des fromages, en passant par le Palais Jean de Bourbon (musée d'art et d'archéologie), les vestiges de la grande abbatale, le cloître, le farinier et le cellier des moines + 3 circuits de découvertes de la cité médiévale et ses maisons romanes. Application disponible sur votre smartphone en français, anglais et allemand.



Visite classique de la Cité-Abbaye de Cluny

☎ 03 85 59 05 34

6 Rue Mercière

🌐 <https://www.cluny-tourisme.com>

13.1 km
📍 CLUNY



Visite complète de l'abbaye avec plan-guide. Des portes d'Honneur à la Tour des fromages, en passant par le Palais Jean de Bourbon (musée d'art et d'archéologie), les vestiges de la grande abbatale, le cloître, le farinier et le cellier des moines, + 3 circuits de découvertes de la cité médiévale (de 30 à 50 min), partez à la découverte de la cité et ses maisons médiévales. Les circuits sont ponctués de plaques murales ou lutrins pour une meilleure compréhension du site, le tout avec support papier. Un doute sur votre orientation ? Retrouvez au sol des clous en bronze représentant l'agneau pascal et sa flèche vous indiquant le sens du parcours ! LE PETIT + Téléchargez l'application CluneTour sur votre smartphone pour une visite numérique de la cité-abbaye de Cluny avec des restitutions virtuelles inédites !



Acrogivry Les Aventures en Forêt

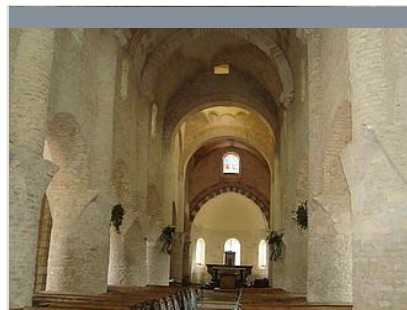
D104

🌐 <https://www.acrogivry.fr>

24.8 km
📍 GIVRY



Situé à 10 minutes de Chalon-sur-Saône, le parc aventure ACROGIVRY L'Aventure en Forêt vous accueille sur ses 31 parcours au cœur d'une forêt centenaire. Venez faire le plein de sensations sur ses 6 km de parcours et 46 tyroliennes, dont deux géantes, de 1 à 20 mètres du sol. Avec plus de 2000 mètres de glisse et 320 ateliers aériens, c'est une journée ludique et sportive qui vous attend dans la canopée. Réservation fortement conseillée sur www.acrogivry.fr



Boucle 10 bis : Boucle des églises romanes

5.2 km
📍



Un circuit roman champêtre de villages et hameaux aux maisons typiques de Bourgogne. A Bissy-sous-Uxelles, admirez le lavoir octogonal à l'architecture en impluvium. Chapaize se repère au loin avec les 35 mètres du clocher roman de l'église, un village où il fait bon flâner dans une belle quiétude. Filez sur Prayes et une succession de hameaux au cœur de la campagne. Dans l'écrin de Blanot, le prieuré et l'église romane ne laisseront personne insensible. Un petit bijou roman. Le retour par Donzy, Cortambert et Bray révèlent aussi de belles surprises.



Boucle 11 : Boucle des lavoirs

5.4 km
📍



Dans la vallée de la Grosne et de la Guye, l'architecture clunisienne est encore présente, chaque fois unique, chaque fois majestueuse. Sans doute est-ce pour cette raison, qu'au second empire, les bâtisseurs de fontaines et de lavoirs ont mis tant d'application dans l'ajustement délicat des matériaux en perpétuant cette harmonie si bourguignonne. Peut-être en écoutant bien, l'un de ces lavoirs vous chuchotera les légendes et les coutumes de son village... Il en a tellement entendues !



La Route Touristique des Grands Vins de Bourgogne

☎ 03 85 42 36 00

7.9 km
📍



A moins de deux heures de Paris, Lyon et Genève, la route des Grands Vins de Bourgogne est le prolongement de la route des grands crus. C'est un parcours balisé d'une centaine de kilomètres en Côte Chalonnaise, qui traverse près de 40 communes viticoles. Ce circuit permet de découvrir un terroir riche de grandes appellations des vins de Bourgogne : Rully, Mercurey, Givry, Montagny, Bouzeron, Bourgogne Côte Chalonnaise, Maranges, Côtes du Couchois. Cette route est à parcourir de village en village, et se caractérise par des paysages variés où abondent murs et murets de pierre. A vélo sur la Voie Verte, en bateau sur le Canal du Centre ou en voiture, cet itinéraire viticole est à découvrir.



Boucle 7 : A la rencontre des potiers

8.1 km



Au départ de la Voie verte, partez en direction de Sercy et son château. Profitez d'une pause ombragée en bord de Grosne avant de poursuivre vers Saint Forgeuil puis de revenir vers la Voie verte.



Boucle 14 : Itinéraire de contournement du tunnel du Bois Clair : sens Berzé-le-Châtel - Cluny

18.8 km



Entre Berzé-le-Châtel, minuscule village blotti autour de son imposant château médiéval et Cluny, cité touristique de renom, cet itinéraire "bis" permet de contourner le tunnel du Bois Clair en empruntant la route touristique reliant Mâcon à Cluny. Le dénivelé positif cumulé est de 105 mètres.



Le Doyenné de Saint-Hippolyte

Saint Hippolyte

<http://www.saint-hippolyte-71.org>

1.9 km

 BONNAY-SAINT-YTHAIRE



Cette église romane, dont l'existence est attestée vers l'an 1000, était le siège d'un doyenné de l'abbaye de Cluny. Au XIIIe siècle, elle a été fortifiée pour affirmer le pouvoir de l'abbaye sur le territoire. Sa restauration est en cours, avec l'association « Le renouveau de Saint-Hippolyte ». Site candidat UNESCO



Château de Cormatin

 03 85 50 16 55

1 grande rue

 <http://www.chateaudecormatin.com>

5.1 km


 CORMATIN



La demeure des Marquis d'Huxelles, édifiée de 1606 à 1625, abrite le plus fastueux appartement Louis XIII conservé en France. Cheminées, plafonds et boiseries ont été peints, sculptés et dorés avec une magnifique exubérance pour le favori de la reine Marie de Médicis. Tableaux, tapisseries et meubles d'époque complètent cette évocation séduisante de la "vie de château" à l'époque des "Trois Mousquetaires". La visite permet aussi de découvrir un monumental escalier de pierre (20 mètres de haut), une cuisine du XVIIIème siècle et les opulents salons 1900 d'un directeur d'Opéra. Le jardin, dans l'esprit de l'époque baroque, propose sur 12 ha parterres fleuris, grand labyrinthe de buis avec volière-belvédère, potager, théâtre de verdure, pièces d'eau et arbres remarquables.



Cité médiévale

 09 77 35 14 40

Le Bourg

7.6 km

 SAINT-GENGOUX-LE-NATIONAL



Cité médiévale de Saint-Gengoux-le-National. Les rues affichent la couleur médiévale par des noms pittoresques : rue Pavé d'Andouilles, du Moulin à Cheval, place du Pilori. Nichée dans un vallon, la vieille ville est construite en pente. L'ambiance méridionale du joli site de la fontaine des Manants et de sa promenade, le charmant lavoir et les vieilles demeures se dévoilent au fil de la flânerie. Du clocher roman de l'église, la vue plonge sur la cité et sa mer de toits pentus.



Eglise de Saint-Gengoux-le-National

Place de l'Eglise

8.0 km
📍 SAINT-GENGOUX-LE-NATIONAL  **4**

L'église construite à partir du XI^e siècle par les moines de Cluny, comme centre d'un doyenné, a été remaniée au cours des siècles : transept roman, belle croisée à coupole sur arcs en plein cintre, important clocher octogonal dont les deux étages inférieurs, sauvegardés, datent de l'extrême fin du roman, chœur gothique accueillant un superbe vitrail néogothique. Inscrite Monument historique en 1926, l'église fait partie des Sites clunisiens. Elle est en cours de restauration en trois phases sous la direction de l'architecte Pierre Raynaud, la mairie étant maître d'œuvre.



Eglise Romane

Le Bourg

8.8 km
📍 CHAPAIZE  **5**

Construit au XI^e siècle, reprise au XII^e siècle, ce bâtiment est axé exceptionnellement nord-sud. Cette église est remarquable par son clocher rectangulaire de 35 mètres de haut. Elle dispose de trois nefs dont le transept est peu marqué. Les puissantes colonnes façonnées portent les arcs en plein cintre. La voûte centrale construite elle aussi en plein cintre s'est effondrée. Elle fut reconstruite au XII^e siècle en cintre brisé plus élevé. Ainsi, la fenêtre sous le clocher donne dans la nef et n'éclaire plus le chœur.

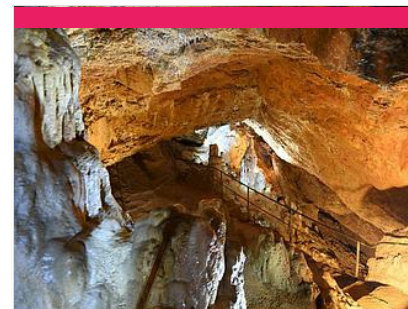


Le Mont Saint-Romain

Mont Saint-Romain

12.1 km
📍 BLANOT  **6**

Grimper en haut du Mont-Saint Romain à Blanot pour admirer la vue panoramique sur le Clunisois et ses paysages variés. Départ pour les randonnées et le VTT.



Grottes de Blanot

☎ 03 85 50 03 59#07 72 22 95 10
Fognieres

🌐 <https://www.grottes-de-blanot.fr>

12.5 km
📍 BLANOT  **7**

Au coeur des Monts du Mâconnais, au pied du Mont Saint-Romain, se cache le joyau du Clunisois: Les Grottes de Blanot. La cavité principale, la grotte-gouffre de la Cailleverdière, nommée ainsi en raison de l'écrin de végétation entourant le karst ou elle s'est formée, est découverte dès 1700 et explorée quelques décennies plus tard par le Docteur Dumolin, pionnier de la spéléologie. Depuis lors, elle ne cessera d'émerveiller ses visiteurs! La visite de la grotte-gouffre vous emmènera dans les profondeurs de la terre à plus de 80m, au coeur d'un vaste réseau aménagé, à la découverte d'un dédale de galeries entrecoupées de salles plus curieuses et plus impressionnantes les unes que les autres. Une boucle d'environ une heure avec un guide passionné qui vous racontera l'histoire de ce gouffre et de la faune qui l'habite.



Musée d'Art et d'Archéologie de Cluny

☎ 03 85 59 12 79

Palais Jean de Bourbon Parc abbatial

🌐 <https://tickets.monuments-nationaux.fr/>

13.0 km
📍 CLUNY  **8**

Le palais Jean de Bourbon, musée d'Art et d'Archéologie, est un rare exemple de logis seigneurial gothique flamboyant avec de vastes salles d'apparat ornées de cheminées monumentales. Il abrite les œuvres marquantes de la sculpture médiévale de Cluny, provenant du bourg et de l'abbaye. A ne pas manquer : la reconstitution à l'échelle 1 d'une partie du Grand Portail de Cluny III (tympans, linteau, voussures, jambages), chef-d'œuvre de la sculpture romane, et son film. La bibliothèque ancienne conserve de rares imprimés hérités de la bibliothèque des clunisiens. Du Palais on accède au parvis belvédère de la grande église abbatiale, aux vestiges de son avant-nef et de ses cinq nefs, à la grande cour de l'abbaye, entre l'hôtellerie Saint-Hugues (XI^e s.) et le Palais du pape Gélase. Une liseuse tactile vous permettra de parcourir du doigt quelques pages emblématiques des livres de l'ancienne bibliothèque du



Haras National de Cluny

☎ 03 85 32 09 73

2 Rue Porte des Prés

🌐 <https://www.ehnc.fr/haras-national-de-c>

13.0 km
📍 CLUNY



Véritable lieu dédié au cheval depuis l'empire napoléonien, le Haras national de Cluny se dessine au pied de la célèbre abbaye. Aujourd'hui, il fait partie du groupement d'intérêt public « Équivalente – Haras national de Cluny » qui s'attache à promouvoir et à valoriser le cheval à Cluny. Le parc du Haras est en accès libre et gratuit, sauf lors d'animations payantes et/ou lors d'accueil de groupe. Retrouvez toute la programmation sur notre site Internet.



Abbaye de Cluny

☎ 03 85 59 15 93

Place du 11 Août 1944 Palais du Pape

Gélase

🌐 <https://tickets.monuments-nationaux.fr/f>

13.1 km
📍 CLUNY



Fondée en 910, l'Abbaye de Cluny rayonne sur l'Europe durant tout le Moyen Âge avec son église abbatiale aux proportions hors du commun : la "Maïor Ecclesia". Les plus hautes voûtes du monde roman témoignent encore aujourd'hui de ce gigantisme. Témoin de la vie quotidienne du monastère, le Farinier, construit au XIII^e siècle a conservé sa charpente d'origine. Il abrite aujourd'hui les chapiteaux provenant du chœur de l'abbatiale. Le Cellier, en partie basse, est également accessible au public. L'abbaye de Cluny renouvellera sa grandeur au XVIII^e siècle par la reconstruction complète des bâtiments monastiques que les moines n'utiliseront que durant quelques décennies. Dans l'immensité du cloître et des galeries, résonnent encore les pas des moines en procession... Nouveautés :- Découvrez les outils numériques à l'abbaye ! Le film Maïor Ecclesia est à nouveau disponible en



Eglise Notre-Dame

☎ 03 85 59 07 18

Place Notre Dame

🌐 <http://www.pastourisme71.com/pages/d>

13.1 km
📍 CLUNY



Église paroissiale majeure de la ville, l'église Notre-Dame est un bel édifice gothique du XIII^e siècle dont le grand porche, qui débordait sur la place, a été détruit un peu avant la Révolution. A l'intérieur, l'homogénéité architecturale est remarquable et une belle lumière éclaire cet édifice très sobre sur lequel veille Pidou-Berlu ! Elle a été classée aux Monuments Historiques en 1862. Elle est caractérisée par son clocher lanterne, les rosaces du transept, la galerie de la nef. L'église offre 50 sculptures de visages d'époque gothique ; parmi celles-ci, ces têtes jeunes et feuillues ou celle, triple et couronnée appelée le Pidou-Berlu, qui est, en fait, une représentation de la Sainte Trinité. L'étalon de la tuile mâconnaise intégré au mur de l'église explique le nom au XV^e siècle de Notre-Dame des Panneaux (ecclesia Nostrae Dominae de panellis). L'église gothique Notre-Dame a servi au XV^e s de dépôt des poids et mesures.



La Tour des Fromages

☎ 03 85 59 05 34

6, rue Mercière

🌐 <https://www.cluny-tourisme.com>

13.1 km
📍 CLUNY



La Tour des Fromages, tour d'enceinte de l'abbaye, appelée autrefois tour des fèves, vous permettra de conserver d'inoubliables souvenirs de votre visite à Cluny. Du haut de ses 120 marches, découvrez un extraordinaire panorama sur la cité-abbaye ainsi qu'une exposition de photographies présentant les réalisations des Amis de Cluny (association de sauvegarde du patrimoine), tout au long de votre ascension. Entrée par l'Office de Tourisme. LES PETITS + Téléchargez l'application CluneTour sur votre smartphone pour une visite numérique de la cité-abbaye de Cluny avec des restitutions virtuelles inédites !



Eglise Notre-Dame-de-l'Assomption

☎ 03 85 27 00 20

13.2 km
📍 LA CHAPPELLE-SOUS-BRANCION



L'église a conservé certaines parties romanes : l'abside, le chœur et la dernière travée de la nef ; à voir : le portail avec ses pilastres cannelés et ses chapiteaux ; les fresques gothiques de l'abside.



Château de Brancion

☎ 03 85 32 19 70

Site Médiéval de Brancion

🌐 <http://www.chateau-de-brancion.fr>

13.5 km

📍 MARTAILLY-LES-BRANCION 🏰 P

Au cœur de la route romane qui relie les abbayes de Tournus et Cluny, perché sur un éperon rocheux, Brancion vous accueille et vous emmène à la découverte d'un Moyen Âge rêvé : porte fortifiée, donjon dominant le village et l'église romane, panoramas exceptionnels et flâneries dans un site entièrement piéton. Ensermé dans un écrin de verdure, le château est un lieu où le temps semble s'être arrêté. Il a la particularité d'offrir une évolution de l'architecture castrale, de l'époque carolingienne aux guerres de Religion. * Les ruines du logis de l'An Mil, l'un des rares exemples connus en France de grande salle seigneuriale du début du XIème siècle. * Le château seigneurial des XIIème et XIIIème siècles avec le logis de Beaufort et ses tours défensives, la tour du Trésor et le donjon haut de plus de 20 mètres qui offre un panorama exceptionnel à 360°. * Le château ducal du XIVème siècle avec le logis de



Hôtel-Dieu

☎ 06 84 28 84 93

Centre Hospitalier du Clunisois Place du Dr Charles Pleindoux

🌐 <http://www.ch-cluny.fr/l-hotel-dieu-et-so>

13.5 km

📍 CLUNY 🏰 Q

En 1625, un legs important permet la fondation de l'Hôpital notre-Dame. Celui-ci fut remplacé à partir de 1703 par l'Hôtel-Dieu actuel dont la construction est à l'initiative du Cardinal de Bouillon, 55ème abbé de Cluny. Votre visite vous permettra de découvrir les merveilles contenues dans les différentes salles : - la chapelle monumentale, son plafond peint et les mobiliers en provenance de l'abbaye, - la salle des malades et ses boiseries du 17ème, son mobilier, ses vitrines d'ornements religieux, - l'apothicairerie, ses collections de faïences pharmaceutiques (16ème au 19ème siècles) et ses étains, - la salle des administrateurs.



Ecuries du château de Chaumont en Charolais

☎ 03 85 24 26 30

Château de Chaumont

🌐 <http://www.chaumont-laguiche.fr>

16.3 km

📍 SAINT-BONNET-DE-JOUX 🏰 R

L'une des plus grandes écuries privées d'Ancien Régime en France. Le domaine est dans la même famille depuis six siècles. Les écuries ont été bâties entre 1648 et 1652 par Henriette de La Guiche, filleule d'Henri IV, pour la garde princière de son époux, Louis Emmanuel de Valois, petit-fils du roi Charles IX, colonel général de la cavalerie légère. François Blondel, architecte de Louis XIV, revendique en être l'auteur. Les façades richement ornées de ce palais équestre, rythmées par deux escaliers monumentaux, ont été préservées à la Révolution. L'architecture et l'agencement intérieurs, inspirés d'un ingénieux projet de Léonard de Vinci, en font les plus italiennes des écuries de France.



Grottes d'Azé

☎ 03 85 33 32 23

135 route de Donzy

🌐 <http://www.grottes-aze71.fr/>

16.3 km

📍 AZÉ 🏰 S

Préhistoire, Histoire, Archéologie, Géologie, Spéléologie, Environnement... Impossible de s'ennuyer lors de la balade commentée des deux grottes : - La grotte de la Rivière souterraine : elle vous dévoilera ses merveilles géologiques avec l'eau qui sculpte inlassablement la roche et où les couleurs naturelles surprennent le regard. - La grotte Préhistorique : témoin de l'une des occupations humaines les plus anciennes en Saône-et-Loire, elle recèle de nombreuses traces du passé et vous serez étonnés d'apprendre quels habitants y ont séjourné ! Sur réservation uniquement. Se présenter à l'accueil au minimum 15 minutes avant le départ de chaque visite. Température intérieure des grottes : 12°C (prévoir un vêtement chaud). Visites UNIQUEMENT guidées. Des visites avec audioguides sont possibles en langues étrangères : anglais, allemand et hollandais, l'audioguide est aussi disponible en



La Butte de Suin

☎ 03 85 24 05 95

Le bourg

🌐 <https://tourisme.legrandcharolais.fr/>

17.2 km

📍 SUIN 🏰 T

Un point de vue incontournable. La butte de Suin culmine à 593 mètres. Un sentier mène à la statue de la Vierge où se trouve une table d'orientation. De là, se dévoile un magnifique panorama circulaire. On aperçoit le Charolais à l'ouest, le Mont Saint-Vincent et Montceau-les-Mines au nord-ouest, la région Chalonnaise au nord-est, le Clunysois à l'est, le Mont Saint-Cyr et les contreforts du Beaujolais au sud. La butte abrita un site fortifié de l'époque celtique jusqu'au XVIème siècle.



Chapelle des Moines

☎ 03 85 36 66 52

Rue de la chapelle

📄 <https://tickets.monuments-nationaux.fr/f>

21.5 km

📍 BERZE-LA-VILLE



Un chef d'œuvre de la peinture murale du XIIe siècle. Situé entre Cluny et Mâcon, le prieuré de Berzé-la-Ville fut créé par l'abbé de Cluny Hugues de Semur, dans lequel il reçut des hôtes de marque et dans lequel il vint s'isoler de la vie politique et religieuse intense de l'Abbaye de Cluny. La chapelle porte aujourd'hui encore un décor de peintures murales extrêmement bien conservé. Construite sur deux niveaux, la chapelle basse porte quelques traces de peintures mais c'est dans la chapelle haute que le visiteur découvre un joyau de l'art roman.



Parfums de terroir

☎ 03 85 50 13 61

1 route de Flagy

5.5 km

📍 TAIZE



Nous produisons des fruits rouges et des légumes d'été que nous commercialisons sur place au magasin à la ferme. Nous transformons une partie de cette production afin de vous offrir une gamme large de produits selon des recettes artisanales (sorbets, pâtes de fruits, nectars, coulis, confitures, compotes, tartinades...). Afin d'élargir la gamme et pour répondre à la demande de nos clients, nous complétons en achetant des fruits chez des collègues producteurs. Nous proposons également une gamme de produits de nos collègues producteurs et artisans ainsi qu'une sélection de vins de la cave coopérative de Buxy à laquelle nous sommes coopérateurs.



La Ferme des Coteaux

☎ 03 85 50 07 96

La Ronzière 454, route de Flagy

📄 <http://www.ferme-des-coteaux.com>

6.9 km

📍 MASSILLY



Bienvenue à la Ferme des Coteaux ! Nathalie et Stéphane élèvent 150 chèvres avec transformation fromagère. Fabrication Artisanale de fromages de chèvre fermiers, AOP Mâconnais.



